

# INNOVER DANS LES SERVICES, LA FORCE DES TERRITOIRES DE DEMAIN

France Loire développe des services innovants, pour accompagner les habitants et contribuer au bien-vivre chez soi.

## Seniors

« J'adapte et je reste chez moi », un service pour favoriser le maintien à domicile



« J'adapte et je reste chez moi » est un service permettant aux locataires de 75 ans et plus de bénéficier de visites d'un ergothérapeute à domicile. L'objectif est de favoriser le maintien à domicile des seniors en échangeant sur les situations à risques, d'évaluer les besoins (travaux, aide à

domicile, téléconseil, ...) et d'élaborer ensemble un projet d'adaptation pour vivre en sécurité dans le logement, en fonction de leur état de santé et du lieu de vie. Lors de travaux (installation d'une douche, de volets roulants, ...), une équipe France Loire dédiée assure le suivi.



► Suivez Séverine, ergothérapeute, chez M. Lebigre

« Pour une personne âgée, avoir la possibilité d'arranger son appartement, pour éviter d'aller dans les maisons médicalisées, c'est une très bonne initiative »

**M. Lebigre**  
LOCATAIRE FRANCE LOIRE DEPUIS 8 ANS

## Numérique

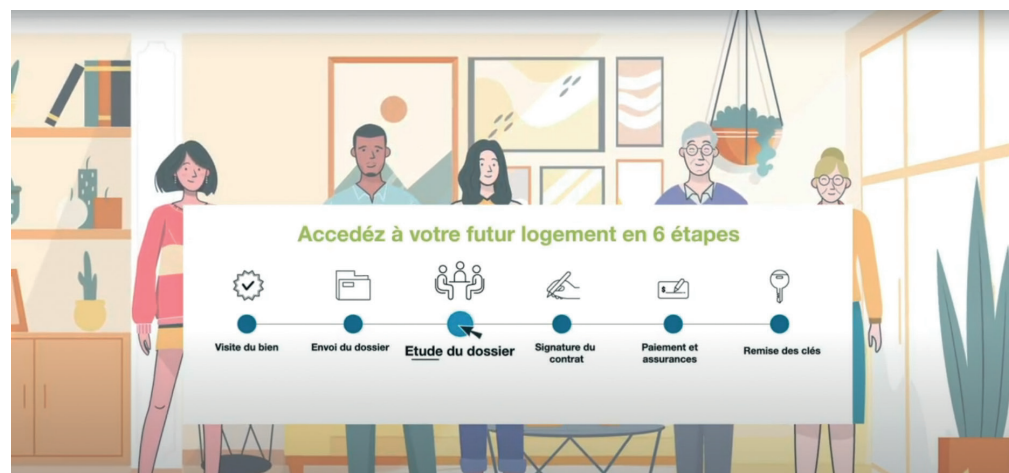
Les services numériques continuent leur développement

France Loire met en place de nouveaux moyens de communication pour répondre aux nouvelles attentes des habitants.

### Une agence en ligne pour les démarches locatives

Dédié aux locataires, actuels et futurs, ce service permet d'effectuer ses démarches en ligne, de manière simple et autonome, de la proposition de logement jusqu'à son départ. Un accompagnement numérique est proposé aux personnes en difficulté.

► Scannez le QR Code et découvrez les 6 étapes pour devenir locataire !

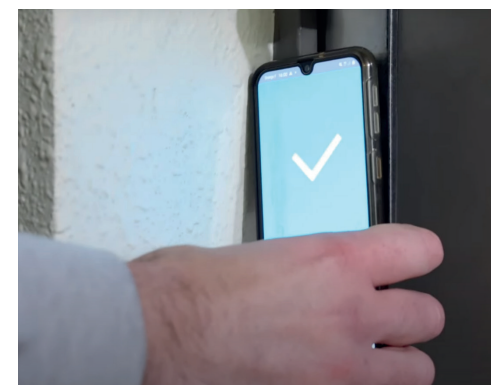


### Le logement connecté aux usages des habitants

France Loire teste des solutions pour plus de confort et de sécurité : wifi gratuit pour les étudiants en colocation, tableau d'affichage digital dans des halls d'immeuble, consigne à colis, serrure connectée pour accéder chez soi à partir d'une application mobile sécurisée.



► Pour tout savoir sur les serrures connectées, c'est par ici



## Achat immobilier

France Loire et La Ruche Habitat, alliées du projet de vie

« L'arrivée du COVID a changé un peu l'afflux de clients dans beaucoup d'entreprises dont la mienne. Du coup, perte de CDI. France Loire nous a amené une autre solution pour qu'on puisse avancer dans nos vies »

**Charles**  
LOCATAIRE-ACQUÉREUR

► C'est le grand jour pour Carina et Charles, ils sont propriétaires !



L'accession à prix abordable permet de proposer une offre accessible aux locataires et aux primo-accédants aux revenus moyens. Véritable levier d'attractivité et de mixité, elle renforce le dynamisme des territoires en favorisant l'installation ou le maintien d'habitants. Accompagnés par les équipes France Loire et sa filiale La Ruche Habitat, les futurs acquéreurs bénéficient d'un achat sécurisé, dans le parc ancien et dans le neuf.

Les Jardins de Grainloup à Chécy (45) – 14 maisons en bois, conçues pour le bien-être de ses habitants et à un prix abordable, au cœur de l'écoquartier. Un chantier 100 % local.

## Bail Réel Solidaire

Une nouvelle vision du foncier, du bâti et de la propriété

Louer le foncier, acheter le bâti, c'est la solution originale proposée par France Loire, aux familles aux revenus moyens, via le bail réel solidaire (BRS). Grâce à ce dispositif, les prix de vente des logements dans les zones tendues diminuent et les familles accèdent à la propriété, tout en restant sur le territoire, notamment en centre-ville.



## La Ruche Habitat

Un accompagnement humain avant tout



La Ruche immo', l'agence de La Ruche Habitat. 103 rue Bannier 45000 Orléans, laruche-immo.fr

La Ruche Habitat est une coopérative, filiale de France Loire. Via son agence La Ruche Immo', elle commercialise des maisons et appartements neufs adaptés aux primo-accédants, dans la Métropole Orléanaise, notamment à travers son offre de PSLA (location-accession, TVA à 5,5 %). Les accédants bénéficient d'un triple avantage : assurance revente, garantie de rachat, garantie de relogement.



# RÉDUIRE L'EMPREINTE ENVIRONNEMENTALE

Face aux enjeux climatiques, sanitaires et écologiques, le logement des générations futures se décide aujourd'hui. France Loire accompagne les collectivités dans leur dynamique de transition, sensibilise ses locataires et se mobilise pour construire un habitat sain et résilient.

## Chiffres clés



**86 %**

des locataires satisfaits de France Loire soit + 2 points par rapport à 2019\*

\*Enquête triennale menée fin 2019 auprès de 1 316 locataires



**39 secondes**

C'est le temps de réponse moyen aux appels reçus par les conseillers clientèle Flo'&Vous



**69 familles**

testent des services connectés (wifi gratuit ou consigne à colis ou serrure connectée)



**66,57 %**

Taux de commandes réalisées sur l'extranet fournisseurs, une interface innovante, conçue avec les entreprises partenaires. Elle permet de suivre en temps réel le traitement, le suivi et la facturation d'une commande



**10,5 jours**

Délai moyen de règlement des fournisseurs



**105**

familles accompagnées à l'achat dans le parc neuf ou ancien



**1 résidence**

mise en copropriété dont 24 logements en vente

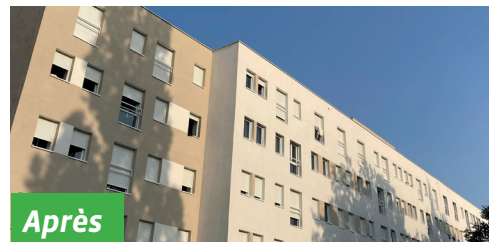
## Travaux énergétiques

### Amélioration thermique et énergétique du bâti ancien

En 2021, France Loire a réalisé **18 M€** de travaux de réhabilitation énergétique. La performance énergétique a ainsi été améliorée de **50 %**. **11 M€** de travaux ont aussi été engagés, soit **192 nouveaux logements réhabilités**.



Avant



Après

Rehabilitation en cours de la résidence Bellevue à Vierzon (18)

► **70** logements

**Objectif DPE** étiquette D à B

**- 56 %** Consommation d'énergie

## Chiffres clés



**298**

logements rénovés et livrés avec une baisse d'1 à 3 classes énergétiques



**1/3**

des logements France Loire ont une étiquette énergétique A, B ou C



**178**

logements engagés en travaux, dans le cadre du plan France Relance, avec un passage d'une étiquette énergétique de F à D, soit une baisse moyenne des consommations prévue de 50 %.

## Démarche

### Des choix éco-responsables

50 % de nos constructions neuves ont la certification NF Habitat, afin de réduire notre impact environnemental, soit **114 logements**. Notre réflexion autour de la santé des habitants est également fortement corrélée au respect de l'environnement. La part de matériaux de construction plus sains (A+), soit **10%** est augmentée et la biodiversité est favorisée à

travers la végétalisation des espaces extérieurs, en privilégiant les espèces indigènes. Les parties communes sont aussi nettoyées avec des produits écolabellisés et le désherbage thermique ou manuel est privilégié. Par ailleurs, France Loire privilégie les circuits courts qui favorisent l'économie locale. En effet, 79,6% des achats sont réalisés en Région Centre-Val de Loire.

En plus de limiter l'emprise foncière en reconstruisant la ville sur la ville, un accord cadre a été signé pour garantir la valorisation de 90 % des déchets issus de ces déconstructions.

**DÉMOCLES**  
Les clés de la démolition durable



**60 %**

des logements neufs bénéficient d'une énergie renouvelable



**86 %**

des nouveaux logements ont une isolation thermique performante, soit un niveau de consommation énergétique faible, inférieur de 10 %, 20 % voire 40 % à la réglementation thermique RT 2012



**79,6 %**

de part des achats à des entreprises locales

## Engagements

### Des bonnes pratiques internes

En 2021, une partie de la flotte automobile a été renouvelée par des véhicules électriques ayant une autonomie permettant de couvrir l'ensemble du territoire, depuis nos agences d'implantation. Des vélos électriques sont également mis à disposition des personnels de proximité pour les déplacements de résidence en résidence. Afin de favoriser les

mobilités douces, une indemnité kilométrique est versée aux employés ayant adopté le vélo comme moyen de transport principal. En 2021, 8 collaborateurs en ont bénéficié pour un total de 2 379 kms. En 3 ans, France Loire a aussi divisé sa consommation de papier par 2.

## Qualité de vie

### Des habitants sensibilisés

#### L'observatoire des charges

L'observatoire des charges permet d'identifier des familles présentant un niveau de consommation d'eau ou d'énergies supérieur à des foyers de composition identique.

À partir des résultats de la régularisation d'eau 2019 et 2020, nous avons engagé des actions de sensibilisation et de conseils à l'égard de ces foyers.



**62 familles**

présentant un niveau de consommation 200 % supérieur au niveau de consommation ont été accompagnées par une chargée d'action sociale, appuyée par un analyste en économie de charges. Pour 63 % d'entre elles, entre 2019 et 2021, les consommations ont diminué de 10 %.

#### Les animations

Mises en œuvre par le pôle Qualité de Vie Résidentielle, elles permettent de créer du lien entre les habitants et de les sensibiliser au tri des déchets ou de favoriser la biodiversité (jardin partagé, balcons fleuris, retape de meubles, etc.).



**8 animations**

de sensibilisation au tri des déchets ou à la biodiversité, soit 1 693 familles sensibilisées.



La spirale aromatique à Saint-Amand-Montrond (18)

Créée par les habitants, des partenaires et une animatrice Qualité de Vie Résidentielle de France Loire, diverses plantes aromatiques y sont cultivées : ciboulette, persil, thym, ...



► En savoir plus en vidéo sur la spirale aromatique



**100 %**

des dossiers locataires dématérialisés